

16 y 17

junio 2018



I Encuentro Formativo

en

la casona de

Amandi

- ASTURIAS -

teórico - vivencial

EL APEGO Y EL VÍNCULO INFANTIL POSIBLES ALTERACIONES DE RELEVANCIA PSICOTRAUMÁTICA

Nuestro mundo interno se forma a partir de las experiencias interpersonales con las personas significativas de nuestro entorno, influyendo en la manera en que creamos experiencias posteriores.

Los vínculos íntimos y emocionales de las relaciones tempranas de apego tienen una importancia primaria para el desarrollo de la personalidad, y en algunos casos, en el origen de la psicopatología. Situaciones como enfermedades graves, ambientes familiares violentos o abusivos, rupturas, accidentes, problemas socioeconómicos, etc, influyen de una manera determinante en estas primeras relaciones.

Para maestros, educadores, pedagogos y profesionales del ámbito de la educación especial, son los niños y niñas con alteraciones o trastornos de conducta un verdadero reto profesional y una fuente de preocupación diaria en su tarea.

Este encuentro está pensado para identificar situaciones difíciles en las áreas educativas y crear espacios de colaboración.



Dirigido a:

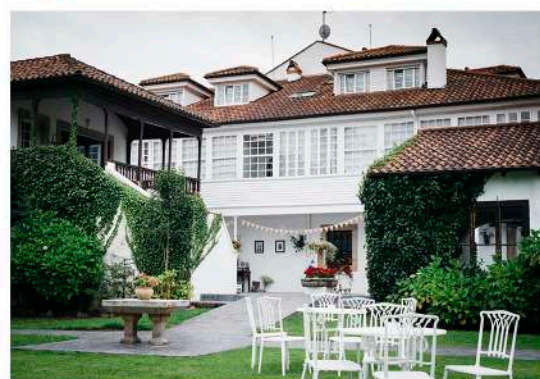
Profesionales que trabajan con infancia y adolescencia; educadores, maestros, orientadores, trabajadores sociales, terapeutas, psicoterapeutas en formación..

Duración: 12 horas

Posibilidad de alojamiento y pensión completa

Plazas limitadas

Lugar: La Casona de Amandi



- PROGRAMA -



Sábado 16

Mañana de 10'00 a 14'00

Teresa Martínez y Bárbara Bucero

Bienvenida al grupo y presentación.

Exploración del apego a través del cuerpo y la creatividad.

Usando nuestras propias sensaciones y creaciones exploraremos nuestros apegos y trabajaremos sobre la forma presente de vincularnos en los diferentes ámbitos de nuestra vida.

Sábado 16

Tarde de 16 a 20 horas

Francisco Orengo

¿Qué es el vínculo desorganizado y la experiencia traumática?

Se tratará el ámbito de significado y aplicación de conceptos como: despersonalización, disociación, trastorno de identidad disociativo, estrés postraumático complejo, etc. EL objetivo fundamental de esta parte es dar a conocer y familiarizarse con conceptos que definen fenómenos psicopatológicos: “quedarse en blanco”, problemas de atención y distraibilidad, dificultades con la memoria y la identidad, problemas conductuales por vínculo alterado, o procesos de vinculación fracasados.

A raíz de este encuentro se propondrá la creación de “grupos Balint” en la comarca, Gijón y Oviedo; construyendo un espacio diseñado para la presentación y trabajo con casos que supongan una dificultad en el contexto laboral de los participantes.



22'30 horas

Velada de Cine en La Casona

Proyección de película relacionada con el tema del encuentro



Domingo 17

Mañana de 10 a 14 horas

Ana Rodríguez, Teresa Martínez y

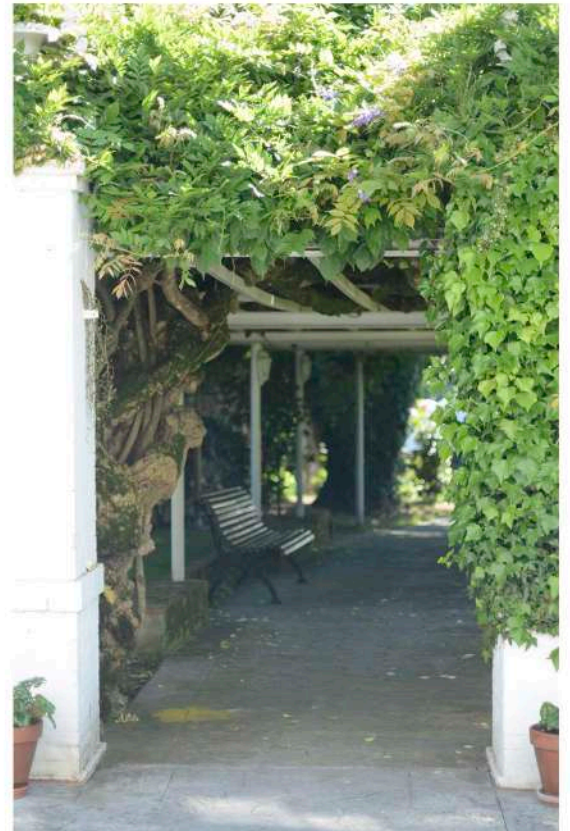
Bárbara Bucero

Revisión de la teoría del apego;
elementos subjetivos de seguridad.

Exploración vivencial de nuestros vínculos
afectivos de la infancia y sus
representaciones actuales.

Cómo los modelos operativos internos
construidos en el pasado, y las
respuestas sensibles recibidas por el
cuidador, influyen sobre la forma de
comportamiento presente.

Sentimiento de vulnerabilidad personal
como elemento defensivo que limita
la relación de cuidado y ayuda.



**Despedida y
cierre**

Docentes

Dr. Francisco Orengo

Médico psiquiatra, con amplia formación y experiencia clínica e investigadora, especializado en la psicoterapia de trastornos disociativos y psicotraumáticos.

Ana Rodríguez

Psicoterapeuta acreditada en FEAP.

Directora clínica del centro de Atención Psicológica Avanzada PSICOFIRMA.

Especialista en Psicoterapia Relacional
Formación en el Instituto de Técnicas de grupo y Psicodrama (ITPG). Profesora asociada de la Universidad de Alcalá

Teresa Martínez

Psicóloga clínica, especialista en Psicoterapia Relacional. Con formación en la escuela humanista y gestalt. Con experiencia en dinámicas grupales en el ámbito psicopedagógico. Desarrolla su trabajo clínico en el Centro de Atención Psicológica Avanzada PSICOFIRMA

Bárbara Bucero

Psicóloga clínica especializada en infancia y adolescencia. Especialista en Psicoterapia Relacional. Con amplia formación en terapias naturales, acupuntora y directora de La Casona de Amandi.





Precios

Formación + alojamiento
y pensión completa:

Una noche:

Hab.individual - 260€

Hab.compartida - 240€

Dos noches:

Hab.individual - 320€

Hab.compartida - 275€

Formación sin
alojamiento:

150€

Inscripciones antes
del 15 de Mayo:

10% descuento

Contactos e inscripción

www.lacasonadeamandi.com

clientes@lacasonadeamandi.com

985 893 411

629 719 704

www.p psicoafirma.com

info@psicoafirma.com

91 772 83 19

Lugar:

Hotel La Casona de Amandi

C/ San Juan de Amandi 6

33311 Villaviciosa

Asturias